

X 07 08 09 NOV 2014 0

MUSEOMIX

PEOPLE MAKE MUSEUMS



Créative Museum – 8 octobre - Bologna

Fabrice DENISE
Musée départemental Arles antique
Head of education département



?



Creato in 2011

Un **Laboratorio creativo multidisciplinare** di 3 giorni, per creare **dispositivi digitali** che consentono ai visitatori di **sperimentare** il museo.





- > un MUSEO « aperto »
- > un MUSEO che crede nel *networking*
- > un MUSEO che diventa un *living lab*
- > un MUSEO che accetta una “invasione”

Principi



- >Inclusione
- >Condivisione
- >Iterazione

- >Collaborazione
- >Contributo
- >Autonomia



MUSEO COLLABORATIVO

promuove lo sviluppo di
intelligenza collettiva attraverso
pratiche di lavoro collaborative

comprende il visitatore nelle
sue applicazioni e l'utilizzo del
suo contenuto

un museo in lettura-scrittura



MUSEO APERTO E COLLEGATI

andare alla integrazione
delle pratiche digitali e
strumenti per sperimentare
un pensiero da e per la
collettività
networking su un modello
aperto e iterativo



UN MUSEO DOVE SI SPERIMENTA

mediazione culturale ripensato
attraverso la sperimentazione di
prototipi

A proposito di dispositivi su
misura per ogni istituzione
e collezioni

un nuovo modo di museo vivente

Come funziona ?



**3
giorni**



Venerdì

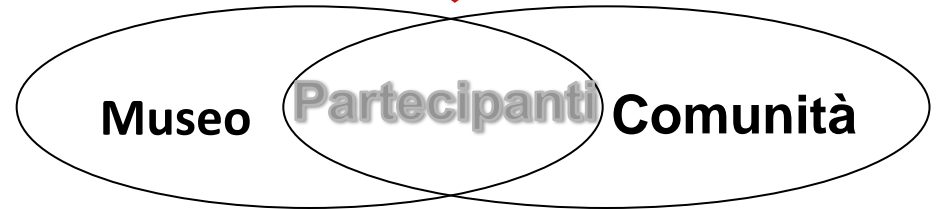
Sabato

Domenica



6 > 10 prototipi

**100 > 250
PERSONNE**



Giocando con la cultura e digitale



Logistique

Déroulé général

Bénévoles

Évaluation

Coordination

Financement

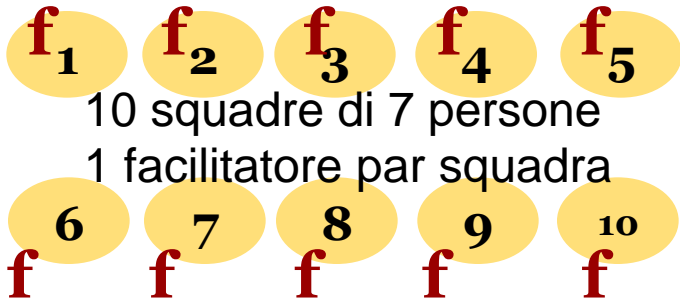
ORGANIZZAZIONE

partecipanti

visitatori

Pro

accoglienza



RISORSE

fab lab

Tech shop

Ateliers Musée

Experts

Experts Musée

COMMUNICAZIONE

Web / médias sociaux

Vidéo

Photo

Comm.

Un esempio di organizzazione per 225



Logistique

Déroulé général

B

Éva

Coordination

Financement

ORGANIZZAZIONE

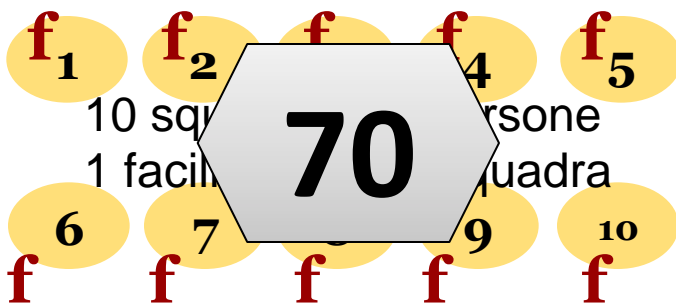
40

partecipanti

30

Pro

accoglienza



70

RISORSE

fab lab

Tech shop

60

Experts

Experts Musée

COMUNICAZIONE

25

Web / médias sociaux

vidéo

foto

Comm.

Composizione di una squadra : 6 persone + 1 coach



Médiation, interaction et usage
Museographie
Scénographie
Conception UX
Conception jeu
Design sonore
Médiation



Codage et développement mobile
Électronique
Desktop
Web



Fabrication
CAD (2D/3D)
Ingénierie mécanique
Design industriel
Construction
Menuiserie
Couture
Artisanat



Communication, diffusion
rédaction, journalisme
Gestionnaire de communauté
Blogging
Video



Expertise des contenus
Histoire de l'art
Recherche, Conservation
Sciences
Documentation



Graphisme et mise en forme, Maquette
Dessin/illustration
Création site internet
Communication visuelle

Una video per riassumere ...
[Museomix Pascariello.mov](#)



L'esempio di Arles ...




MUSEOMIX
COMMUNAUTÉ [SUD]MIX
PEOPLE MAKE MUSEUMS®

07 09 NOV
08 10 2014

ARLES
MUSÉE DÉPARTEMENTAL
ARLES ANTIQUE

ILS ONT REMIXÉ LEURS COLLECTIONS
MUSÉE DÉPARTEMENTAL ARLES ANTIQUE
www.museeantique.org

MUSEON ARLATEN
www.museonarlatsen.fr

Avec la complicité de
BIBLIOTHÈQUE DÉPARTEMENTALE
et de L'AGENCE RÉGIONALE DU LIVRE

3 JOURS
3 jours de remixage
à partir de 17h
du mardi au dimanche

4 PAYS
Arles • Carpi • Caroux • Puy • Cavaillon • Buisson • Buisson • Buisson • Buisson

6 VILLES
Arles • Carpi • Caroux • Puy • Cavaillon • Buisson • Buisson • Buisson

MUSEOMIX [ORG](http://www.museomix.org) + [+](https://www.facebook.com/museomix) [+](https://www.instagram.com/museomix) [You Tube](https://www.youtube.com/museomix)



* « NOUS REINVENTONS DES MUSÉES »

© PROVENCE.COM
Tous droits de reproduction réservés
www.avignon-et-provence.com





Arles

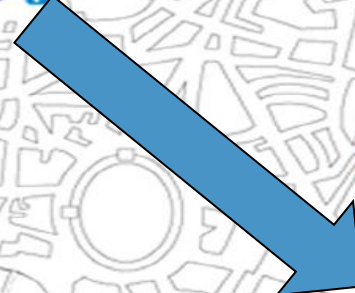




D & M
P. PUBLICIO
EVTYCHO
IIII VIR AVG
CIPAREL

archeologia

ethnologia



An aerial photograph of Arles, France, showing the dense, terracotta-roofed city built on a peninsula. The Rhône river flows along the right side, with several bridges crossing it. In the foreground, the large, circular Roman Amphitheatre is clearly visible. A blue arrow points from the top left towards the center of the image, where a black box contains the 'MUSEOMIX' logo and tagline.

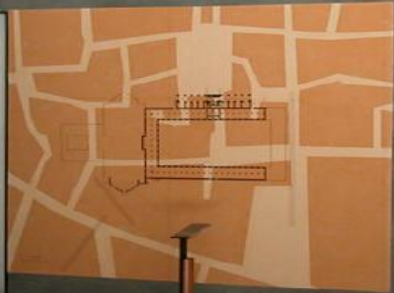
MUSEOMIX

PEOPLE MAKE MUSEUMS









Textual information, likely a description or historical context of the artifacts, is displayed on the wall to the right of the floor plan.



Small informational plaque or label located on the wall to the right of the stone fragments.

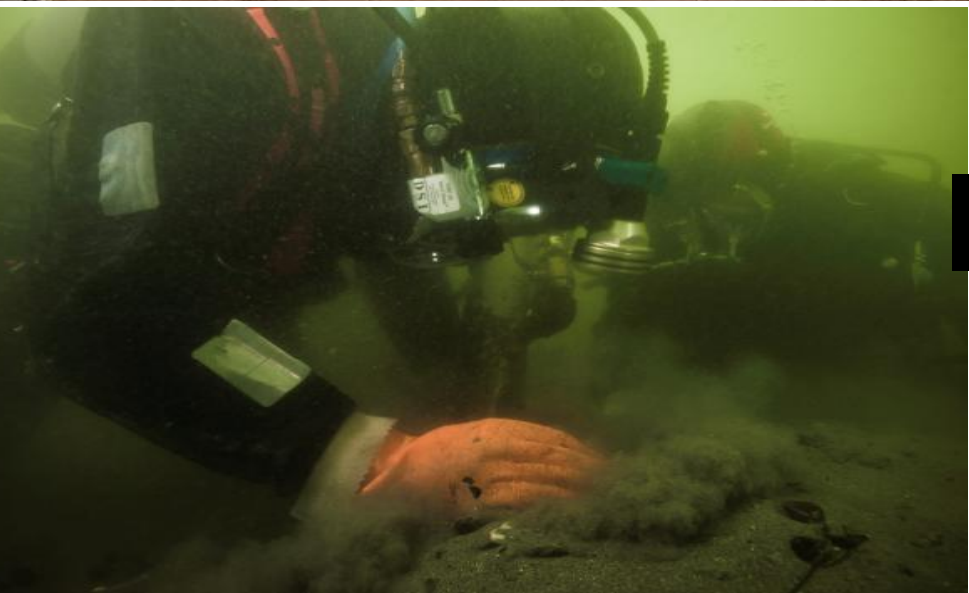








Laboratorio di restauro



Servizio archeologico



Servizio per la conservazione



Servizio della mediazione culturale

10 mesi di preparazione...

- >sviluppare una comunità e risorse (FabLab, musei, Università, visitatori, volontari...)
- >convincere la sua tutela
- >trovare i soldi



Museo[Sud]Mix a mis en ligne un vidéo. il y a 11 mois

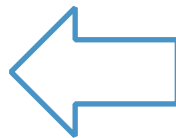


SudMix : Patrick Blanc, Conservateur-Restauteur, Responsable du service restauration au MDA A

de Museo[Sud]Mix

Il y a 11 mois • 76 vues

Patrick Blanc, Conservateur-Restauteur, Responsable du service restauration au Musée Départemental Arles Antique : Dévoiler les coulisses du travail de restauration pour rêver...



Esperti del museo (youtube)

Museo[Sud]Mix a mis en ligne un vidéo. il y a 11 mois

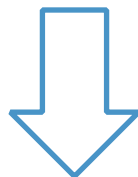


SudMix : Claude Sintès, Conservateur en chef du patrimoine, Directeur du Musée Dépt. Arles Antique

de Museo[Sud]Mix

Il y a 11 mois • 101 vues

Claude Sintès, Conservateur en chef du patrimoine, Directeur du Musée Départemental Arles Antique : Garantir l'accessibilité des collections à tous les publics.



Visitatori (6 mesi)

Museo[Sud]Mix a mis en ligne un vidéo. il y a 11 mois



SudMix : Marie-Laure Courboules, Chef de service adjointe du service restauration du MDA A

de Museo[Sud]Mix

Il y a 11 mois • 96 vues

Marie-Laure Courboules, Chef de service adjointe du service restauration du MDA A : Mettre en scène les mosaïques afin de révéler leurs secrets.

Museo[Sud]Mix a mis en ligne un vidéo. il y a 11 mois



SudMix : Marie-Claire Simon-Coste, Éleve conservateur du patrimoine

de Museo[Sud]Mix

Il y a 11 mois • 202 vues

Marie-Claire Simon-Coste, Éleve conservateur du patrimoine à l'Institut National du Patrimoine : Ne pas mélanger les torchons et les serviettes... Surtout pas dans les cuisines...

Museo[Sud]Mix a mis en ligne un vidéo. il y a 11 mois



SudMix : Aurélie Coste, Régisseuse des œuvres au Musée Départemental Arles Antique

de Museo[Sud]Mix

Il y a 11 mois • 176 vues

Aurélie Coste, Régisseuse des œuvres au Musée Départemental Arles Antique : De l'importance du tissu... Dans l'organisation sociale de l'Antiquité



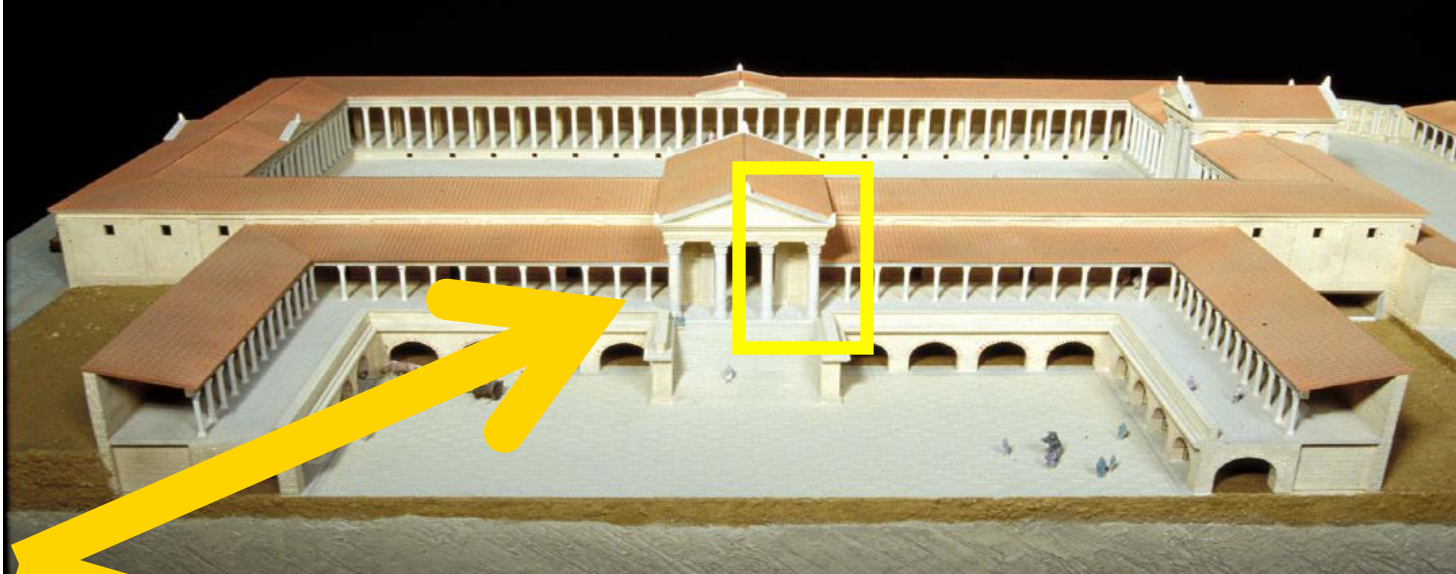
Esempi di temi proposti dal museo:

- >visualizzare la struttura della ricerca archeologica
- >Il collegamento interno / esterno
- >Il rinnovo nella presentazione di alcune presentazioni
- >sviluppo di un lavoro, di contenuti, di una collezione
- >strutture ricreative o dispositivi esperienziali adattamento ad un pubblico specifico

Esempi di argomenti suggeriti dai visitatori:

- >Racconta una storia ed vivere un esperienza
- >Visualizza l'invisibile

?



L'evento *MUSEOMIX*

7>9 novembre 14

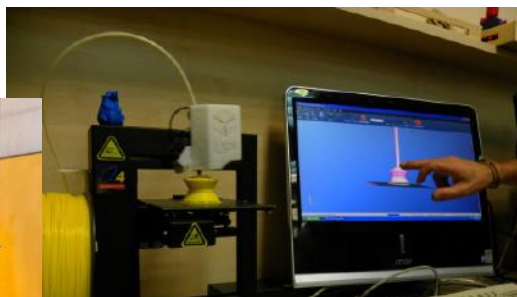


Giorno 1





Giorno 2



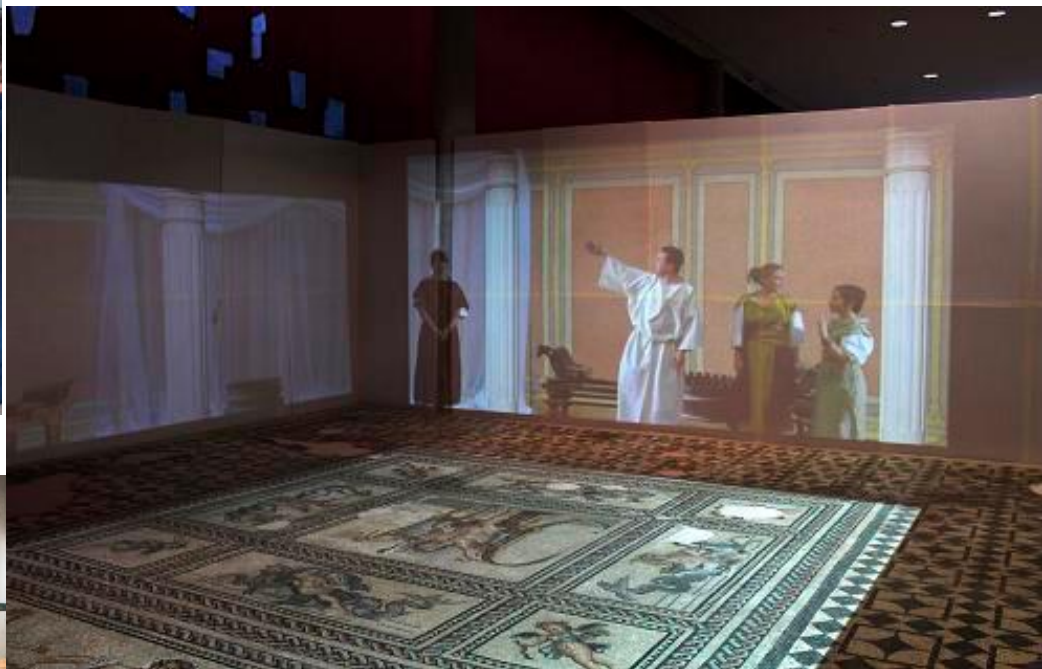
Giorno 3



**Fine del giorno 3
alle alle 17...**

**"Crash Test" dei Prototipi con i
visitatori**







Testimonianza da un altro museo : Genève
[Museomix Geneve 3j.mov](#)

Presentazione di 4 prototipi



VOYAGE EN EAUX TROUBLES

Viaggio nel Fiume



L.O.C.O. (LIGUE OPERATIONNELLE CONTRE L'OUBLI)

La memoria del Lavoro industriale



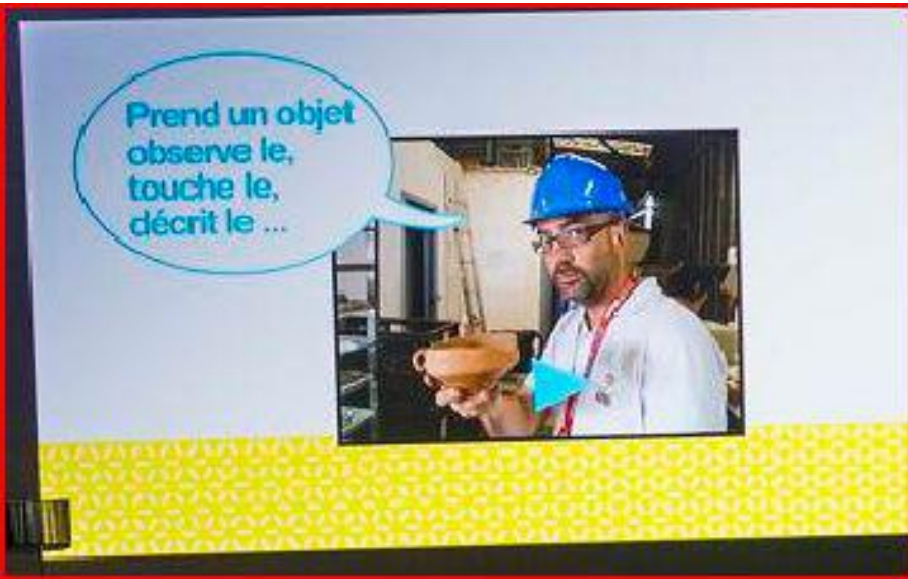
ANTIK EN KIT

Interagire con i modelli del museo



DEPOT WARE

Il ragionamento di un archeologo



Una sintesi ...



Perché ospitare un Museomix?

Digitale

Esplorare nuove possibilità per esperienze museali

I visitatori

Immaginate di nuovi modi per accogliere i cittadini e far loro creare

Filosofia

Integrare il creatore e la cultura digitale

Comunità

Aprire il museo ad un nuovo tipo di collaborazione (aziende, scuole, artisti)

Créativita

Liberare l'immaginazione di qualsiasi stress per il getto di creatività meno concordato, scollegato della tradizione >>>> alimentare nuovi approcci >>> Museomix e una progettazione e produzione collettiva ad alta temperatura, con l'obiettivo di dimostrare il concetto fisicamente.

Interesse per i musei

>> *Museomix e una specie di "design thinking" applicato all'educazione museale (= mediazione museale) nel museo.*

"Abbiamo trovato, e tutto il personale del museo, ulteriori stimoli per inventare, rinnovare, spostare i nostri luoghi e le pratiche."

Una dimensione **internazionale** (amplificato dai social network)

Sviluppare le competenze e la creatività del suo personale con una forte stimolazione ed emulazione

Sperimentare un metodo e di una organizzazione **agile** per sviluppare progetti innovativi e imparare a lavorare in modo diverso

Provare nuove tracce offerte dalle tecnologie digitali nel museo

Ampliando la propria rete di partner e di promuovere un'immagine innovativa (Museomix fa entrare nel museo **l'economia creativa** del suo territorio)

Dimostrando che **il digitale non sostituisce mediazione umana**, e invece rafforza il legame tra le due

Interesse per i partecipanti

- >Arricchire la propria rete professionale
- >Sperimentare nuovi metodi di lavoro collaborativi
- >Scopri gli ultimi sviluppi nelle tecnologie digitali e il loro utilizzo
- >Vivere una esperienza privilegiata con un museo



Quanto costa ?

Ogni museomix corrisponde ad un modello economico specifico:
dal museo che finanzia 100% della manifestazione a quello che apre
solo le sue porte alla comunità ...

Dipende anche della scelta di ospitare 5, 6 o 10 squadre !

Penso que richiede un budget mimimum di 50.000 euros



Grazie per il vostro ascolto



... *mi dispiace di aver massacrato la lingua di Dante* ... ☺